

Áreas de estacionamiento, aeropuertos, centros comerciales, instituciones educativas.

LMST



LMST - Equipos ascensores para sistemas de bajo montaje. Infraestructura

Cómo armar el número de catálogo de LMST:

Ejemplo: LMST 10 8 4 62 B B MA B 1 R
 1 2 3 4 5 6 7 8 9 10 11

Paso	Núm. Catálogo	Descripción
1. Serie	LMST	Postes serie Low Mast
2. Acabado	10 11	Equipo ascensor en acero inoxidable Equipo ascensor pregalvanizado con acabado de pintura
3. Altura de poste	6 8 10 15	6 mts. 8 mts. 10 mts. 15 mts.
4. Cantidad de luminarios	4 6	Cuatro por poste Seis por poste
5. Tensión de operación	6R 62 24 6S 27 6U 48 6T 6V	127V 60Hz ² 220V 60Hz 240V 60Hz 254V 60Hz 277V 60Hz 440V 60Hz 480V 60Hz 127, 220, 254, 277V 60Hz ² 440/480V 60Hz
6. Número de circuitos	B F	30 A 1 circuito 30 A 2 circuitos
7. Tipo de fases	B T	Bifásico Trifásico
8. Tipo de luminario a montar ³	F G H C P E MA MH MY	High Mast NHT High Mast NHC High Mast NHP Prismbeam II NPB2 Halcón Mediano NPF Express Vector NHL2 Mongosse NG Arquitectónico Mongoose NG Horizontal Mongoose NG con Horquilla
9. Color del sistema	B Z NS WH	Negro Café Natural (acero inoxidable) Blanco
10. Luz de obstrucción sencilla	1 2	Luz de obstrucción sencilla (1 lámpara) Luz de obstrucción doble (2 lámparas)
11. Opciones y accesorios	C R LD10WXY	Cintilante Relevador Unidad de poder portátil (ordenar por separado) ^{3, 4}

Características

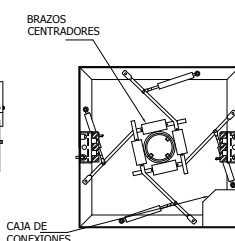
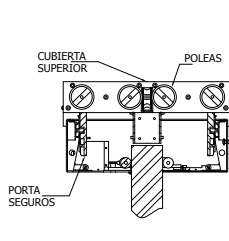
Opción de luminarios: Existe una gran variedad de luminarios disponibles.

Poste: El sistema ascensor de bajo montaje, utiliza un malacate en la base de cada poste y un ensamble de motor portátil. Recomendado para todo tipo de aplicaciones y terrenos.

Seguros de acoplamiento: Los seguros de la parte superior al operar brindan confianza y seguridad a los instaladores para montar, retirar o dar mantenimiento a los luminarios. La operación delicada de los seguros protege a los luminarios y lámparas de cualquier daño. Cada seguro tiene la capacidad de soportar hasta tres veces el peso del arillo ascensor con la cantidad máxima de luminarios.

Arillo ascensor de gran estabilidad: Incluye tres seguros superiores con brazos guía, autocentrados, tipo iris de contacto continuo para mantener el sistema con luminarios nivelado y centrado durante el ascenso o descenso en el poste. El equipo puede contar con cables de acero inoxidable para ambientes altamente corrosivos.

- Notas:**
- 1 No disponible en 400HPS, 750HPS, 750MH, 1000HPS ó 1000MH
 - 2 No disponible para luminarios con capacidades de 1000 y 1500W
 - 3 Se ordena por separado
 - 4 Especificar "W" (paso 5) Número de circuitos, "X" (paso 6) Tipo de Fases, "Y" (paso 4) Voltaje



POSIBLES BRAZOS PARA MONTAJE

